

Wichtige Hinweise / Important instructions

1. Der Netzanschluss darf nur von einem Fachmann durchgeführt werden!
2. Bitte bewahren Sie diese Bedienungs- und Montageanweisung sorgfältig für zukünftige Montage oder Wartungsarbeiten auf!
3. Die mit einem * gekennzeichneten Punkte sind besonders wichtig für Ihre Sicherheit!

1. Installation must be performed by a licensed electrician.
2. Keep this instruction manual for future reference.
3. Points marked with an asterisk (*) are of special importance for your safety.

Montageanweisung / Installing instructions

- * Die Bemessungsspannung entnehmen Sie bitte dem Typenschild.
Stellen Sie sicher, dass die Anschlussspannung innerhalb dieses Bereiches liegt!
- * Die Leuchte darf nur in trockenen Räumen aufgestellt werden.
Missachtung kann zu Isolierungsversagen und daraus resultierenden Verletzungen führen.
- * Stellen Sie die Leuchte nicht neben heiße Objekten (z.B. Ofen oder Herd).
- * Nicht zusammen mit anderen elektrischen Geräten anschließen.

- * Required AC voltage see type plate.
Make sure that your electrical connection supplies this range!
- * Lamp is to be installed in a dry room only. Use in wet environment may lead to electric shock and injuries.
- * Do not put lamp near ovens, stoves or heaters or any other sources of heat.
- * Do not install together with any other electrical devices.

Sicherheitshinweise / Safety precautions

- * Die Leuchte darf nicht verändert oder umgebaut werden!
- * Netzanschluss nur durch einen Fachmann.
- * Sollten irgendwelche Fehler an der Leuchte auftreten, bitte vom Netz trennen und unseren Service informieren.

- * The lamp must not be changed or converted!
- * Installation must be performed by a licensed electrician only!
- * Should any errors occur, please disconnect the lamp from the power source and inform our service.

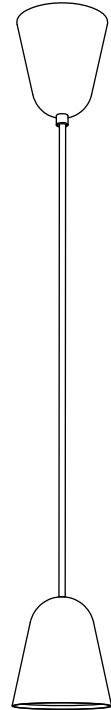
formagenda

Formagenda GmbH
Hans-Sachs-Str. 12
D-80469 München
Tel. +49 (0)89 - 41 42 40 88-0
Fax +49 (0)89 - 41 42 40 88-8
info@formagenda.com
www.formagenda.com

formagenda

CHAPLIN Suspension

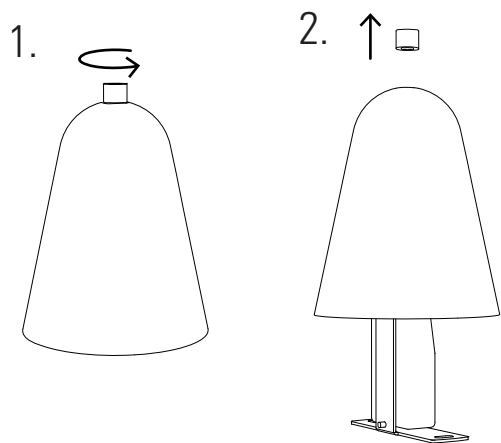
Design by Benjamin Hopf



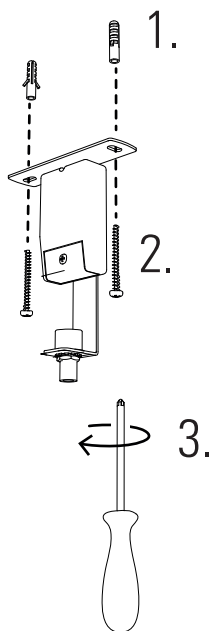
230 V, 2 x 3W LED, 350mA, 2700K - Made in Germany

A

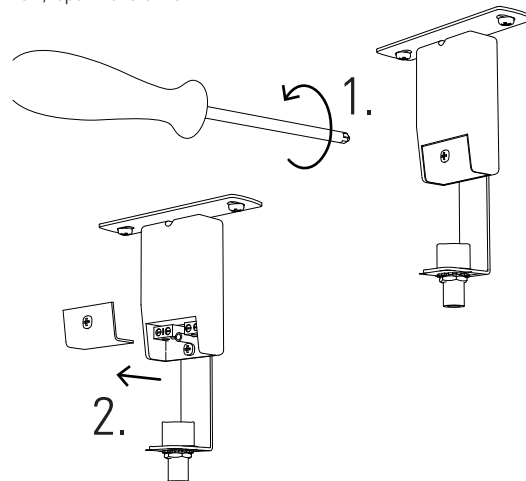
Baldachin öffnen / open canopy

**B**

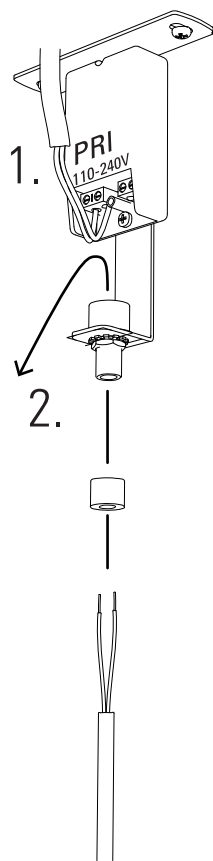
Montageplatte befestigen / install mounting plate

**C**

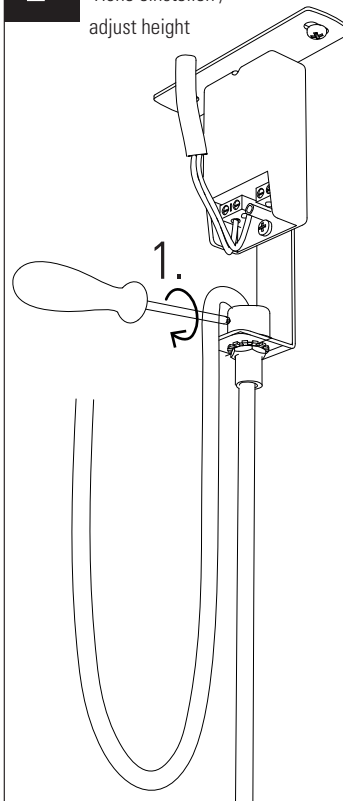
Trafo öffnen / open transformer

**D**

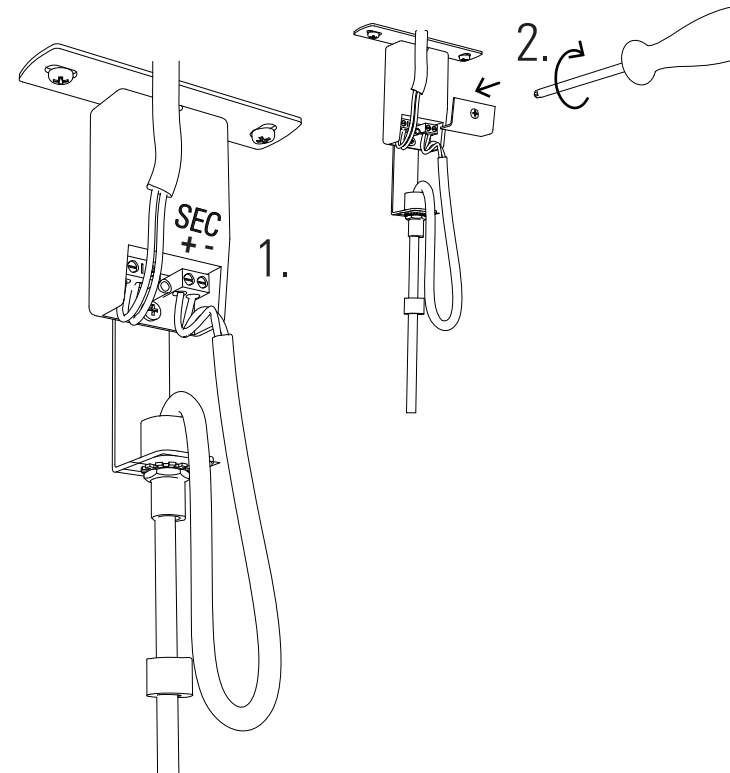
Verkabelung / wiring

**E**

Höhe einstellen / adjust height

**F**

Verkabelung / wiring

**G**

Baldachin schliessen / close canopy

